

СИГНАЛИЗАЦИОННОЕ СООБЩЕНИЕ

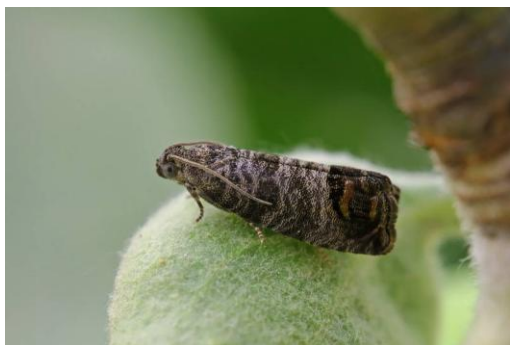
№ 47 от 20 мая 2022 года



Адрес: Республика Крым, г. Симферополь, ул. Кубанская, 17 e-mail: rsc80@mail.ru

Исх № 82/4-200 от 20.05.2022 г.

ЯБЛОННАЯ ПЛОДОЖОРКА



Отдел защиты растений филиала ФГБУ «Россельхозцентр» по Республике Крым сообщает, что наступили сроки обработки против яблонной плодовой жорки препаратами, ингибирующими синтез хитина.

Яблонная плодовая жорка – один из наиболее распространенных вредителей плодовых культур, повреждающий яблоню, айву, грушу, иногда абрикос и сливу.

Лет бабочек начинается одновременно с цветением яблони. Его максимальная плотность наблюдается через 2-3 недели, одновременно с формированием завязей; началу соответствует сумма эффективных температур (выше +10°C) 90-110°, массовому лету – 150-170°. Лет бабочек в вечернее время, приблизительно с 19 до 24 часов. Самки яблонной плодовой жорки нуждаются в капельной влаге.

Период спаривания первого поколения растянут. Самка откладывает яйца по одному на нижнюю и верхнюю сторону листовой пластинки, а также на плоды, предпочитая гладкие поверхности. Плодовитость в среднем составляет 60-120. Кладка яиц наблюдается в сумеречные и вечерние часы при температуре окружающего воздуха не менее +16°C.

Развитие эмбриона продолжается 5-11 дней. Отрождение гусениц первого поколения начинается при сумме эффективных температур 230° – обычно через 17-19 дней после окончания периода цветения поздних сортов яблони.

В первом поколении яйцо развивается 9-11 дней, во втором – 5-7 дней. Гусеница после отрождения выбирает место для внедрения в плод. Углубившись в плод на длину тела, личинка переворачивается головой к входному отверстию и закрывает его пробкой из огрызков и паутинок.

Два-три дня гусеница питается под кожей плода, затем делает небольшую камеру и первый раз линяет в ней. Потом она прогрызает ход к семенной камере и линяет вторично, затем вгрызается в семенную камеру и линяет в третий раз. В четвертом возрасте гусеница прокладывает ход к поверхности плода, иногда она выходит из него и переползает на соседний плод. После четвертой линьки питание гусеницы заканчивается, и она покидает плод. Длительность всего периода питания колеблется от 22 дней на юге ареала до 45 дней на севере. За это время каждая личинка может повредить 1-2 плода.

Зимуют взрослые гусеницы в плотных шелковистых коконах на штамбах в трещинах коры, в хранящейся таре, а также в почве на глубине до 3 см.

При отсутствии мер борьбы с первым поколением яблонной плодовой плодожорки второе является более многочисленным и вредоносным, что приводит к существенной потере товарного урожая. Ущерб может достигать 70-90%.

Для предупреждения массового распространения вредителя рекомендуем руководителям хозяйств провести обследования на выявление насекомого. В случае обнаружения численности, превышающей ЭПВ (повреждение 10 % завязи), руководствоваться требованиями СП 2.2.3670-20. Обработки проводить, согласно «Списка пестицидов и агрохимикатов, разрешенных к применению на территории РФ».

Рекомендованы к использованию препараты в настоящее время: Люфокс, КЭ (0,8-1,2 л/га), Инсегар, ВДГ (0,6 кг/га), Кораген, КС (0,15-0,3 л/га), Матч, КЭ (1 л/га).

Данные препараты относятся к классу ингибиторов синтеза хитина. **Преимущества препаратов:** подавляют развитие чешуекрылых вредителей сада на всех этапах их развития, обладают овицидным и трансовариальным действием (то есть уничтожают вредителя в фазу яйца и влияют на дальнейшую плодовитость самок), обеспечивают защитное действие до 20 дней, а также не оказывают токсическое действие на полезных насекомых и пчел.

По вопросам проведения обследований, выбора инсектицида и консультаций в области защиты растений, обращайтесь в филиал Россельхозцентра по Республике Крым.

***Важно!**

Применение пестицидов следует проводить в соответствии с гигиеническими требованиями СП 2.2.3670-20, СанПиН 1.2.3685-21. При выполнении обработок строго соблюдать регламент применения, правила личной гигиены и техники безопасности.